

# Sko och rätt strumpa den **BÄSTA** kombinationen

Speciellt för skyddsskor med GORE-TEX® laminat, erbjuder Bata Industrials speciellt utprovade strumpor: Cool MS 3 och Thermo MS I är funktionella strumpor för varma respektive kalla arbetsmiljöer. Komfortabla förstaklassprodukter; som tack vare den optimala luftcirkulation och perfekta fukttransporterande egenskaper förstärks komforten från GORE-TEX® laminat. Både strumporna innehåller nämligen speciella syntetiska trådar som inte håller kvar fukten, utan transporterar denna till insidan av skon. GORE-TEX® membranet i skon transporterar det därefter vidare ut. Fötterna hålls torra och temperaturen skön. Under alla våta omständigheter.

## BILDDIAGRAM



TriTech Plus®-sula



Mellansula med spiktrampskydd



ESD



Värmebeständig sula till 300°C

STORLEKSTAVLA	217		225		232		240		247		255		262		270		277		285		292		300		307		315		322																																																								
	Monopoint	Franska storlekar	UK	USA kvinnor	USA män	Monopoint	Franska storlekar	UK	USA kvinnor	USA män	Monopoint	Franska storlekar	UK	USA kvinnor	USA män	Monopoint	Franska storlekar	UK	USA kvinnor	USA män	Monopoint	Franska storlekar	UK	USA kvinnor	USA män	Monopoint	Franska storlekar	UK	USA kvinnor	USA män																																																							
	217	35	2	3	4	225	36	3	4	5	232	37	4	5	6	240	38	5	6	7	247	39	6	7	8	255	40	6	7	8	9	262	41	7	8	9	10	270	42	8	9	10	11	277	43	9	10	11	12	285	44	9	10	11	12	13	292	45	10	11	12	13	300	46	11	12	13	14	307	47	12	13	14	15	315	48	13	14	15	322	49	14	15	16	17

## STORLEKSTAVLA THE NATURAL®

Bredd	Storlekar
N	247-300
W	232-315
XW	232-315
XXW	255-300

## EN ISO 20345 SKYDDSSKOR

- S2 Skyddsskor för professionell användning med tåhätta av stål som har testats till en slagstyrka på 200 joule. Antistatiska egenskaper, energiabsorberande klack och hel härdel plus vattentätt och vattenabsorberande ytmaterial.
- S3 Lika S2 plus mellansula med spiktrampskydd och profilerad sula.

## EXTREMT KÖLDBESTÄNDIG



THERMO MS I

## Klimatkontroll



COOL MS 3

## COOL MS 3

Sammanställning: 78% Pro-Cool® (polyester), 19% Polyamid, 2% Silver, 1% Lycra® (elastan)  
Storlekar: 35-38, 39-42, 43-46, 47-50  
Färg: jeansblå med grått

## THERMO MS I

Sammanställning: 75% ThermoLite® (polyester), 24% Polyamid, 1% Lycra® (elastan)  
Storlekar: 35-38, 39-42, 43-46, 47-50  
Färg: swart

## FOOTWEAR BEYOND SAFETY: SKOR SOM ÄR MER ÄN ENBART SÄKERHET

Moderna människor kräver mer än skydd på sina fötter. De vill också ha en sko som sitter komfortabelt och som håller dem friska under arbetet. Detta uppskattar också arbetsgivaren. Kraven på arbetsgolvet styr våra dagliga ansträngningar vad gäller forskning, utveckling och design. Detta driver oss på Bata Industrials, att komma vidare än gällande normer, vidare vad gäller skydd, vidare vad gäller grepp och stöd. Men också vidare vad gäller passform och komfort. Så infriar vi vårt löfte i varje sko och Bata Industrials har blivit synonymt med bättre skyddsskor.

GORE-TEX® is a registered trademark of W. L. Gore & Associates



Med torra fötter presterar du bättre



**Bata Industrials**

FOOTWEAR BEYOND SAFETY

Bata Industrials Europe • PL10050 • NL-5680 DB Best • Nederländerna • Telefon: +31 (0) 499 362 271 • Fax: +31 (0) 499 362 948  
E-post: info@bata.nl • www.bataindustrials.com



**Bata Industrials**

FOOTWEAR BEYOND SAFETY

# Faran med VÅTA FÖTTER

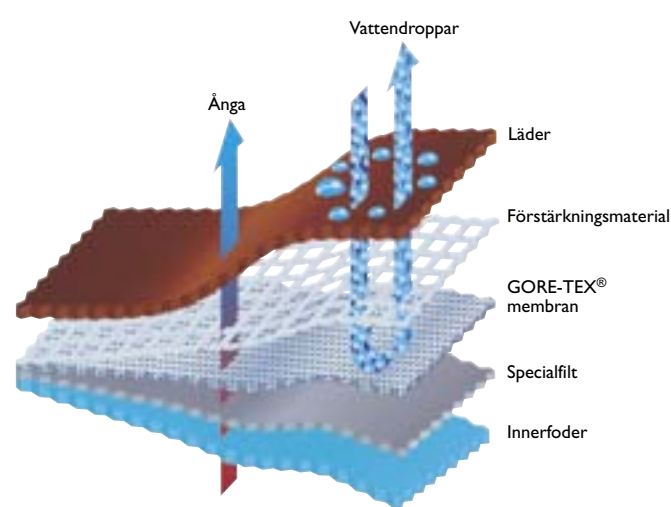
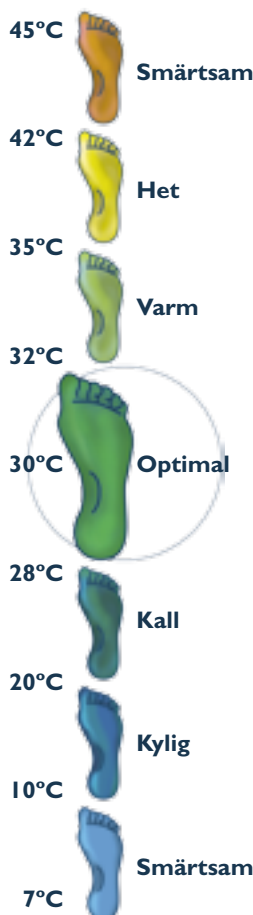
Fuktiga och kalla arbetsområden, har ofta negativa följder när det gäller prestationer och hälsa. Våta och kalla fötter är inte bara obehagligt, för på arbetsgolvet kan det leda till alla möjliga åkommor, typ blåsor och andra besvär. Då kan motivationen avta, och kostnader för sjukfrånvaro stiger, och resultat uppnås inte.

## Skyddsskor med GORE-TEX®: vattentäta och samt andas ändå

Som inga andra känner Bata Industrials, arbetstagares önskemål. Vissa behov finns för de som är aktiva i våta omgivningar och som söker efter ett bättre alternativ än stövlar som inte andas; typ av PVC eller gummi. Därför erbjuds det speciellt för bl.a. byggbranschen, väg- och vatten, den jordbrukssektorn, markarbete, transport/ logistik ett brett sortiment av skyddsskor med vattentätt och samtidigt andas GORE-TEX® laminat. Ett lätt, snabbtorkande och tåligt material, samt dess verkan har att tacka det revolutionerande GORE-TEX® membranet. Porerne i detta membran är så små att vattendroppar utifrån inte kan tränga in. De är dock tillräckligt stora för att släppa igenom vattenånga (transpiration) inifrån och transportera bort den. Detta gör dessa skyddsskor tillsammans med rätt utvalda

strumpor till den perfekta lösningen för alla som måste arbeta i våta arbetsmiljöer. En lösning som är 100% vattentätt, och står som garant för utmärkt komfort och perfekt skydd mot fukt, kyla och många andra ämnen utifrån, såsom oljor, spray och livsmedel. Dessutom genomgår denna produkt, omfattande tester och kontroller för bästa kvalitet. Tack vare skyddsskorna med GORE-TEX® är fötterna alltid torra och temperaturen behaglig. När det handlar om komfort, passform, isolerande egenskaper och varaktighet, står dessa skyddsskor från Bata Industrials på toppen. I varje fuktig arbetsmiljö, inne och ute, under hela dagen behålls komforten. Detta märks av i bättre prestationer, motiverade användare, och en minskande sjukfrånvaro. Aspekter som genererar mer pengar genom en högre omsättning och lägre kostnader.

Bata Industrials med GORE-TEX®: Alltid den optimala fottemperatur.



# En LÖSNING enligt specifikation

Med inte mindre än nio olika modeller med GORE-TEX® laminat från vår kollektion The Natural® och Traxx® erbjuder Bata Industrials speciellt för våta arbetsmiljöer en bra lösning. Med en skön passform, utrustad med en formad inläggssula för extra komfort och stöd. En efter en, utsätts skorna för omfattande tester och kontroller. Vissa finns med tålig nubuck, samt fullnarvsläder. De är försedda med många tekniker som uppfyller alla gällande normer. Skyddståttor och spiktrampskydd är det avgörande skyddet mot fallande samt vassa föremål på arbetet. TPU-tåskydd sparar tådelen, två olika slitsulor, stötabsoberande mellansulor, det energi-besparande Easy Rolling System® och det stötupptagande Tunnelsystem®. Dessutom finns modellerna att få från The Natural® i två olika lästbredder.



MYCKET HÖG ANDASFÖRMÅGA



TRAXX 106 | S2

## TÅLIG OCH VATTENTÄT

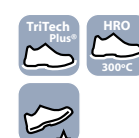
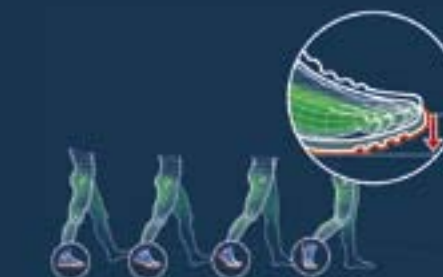


TRAXX 101 | S3 TRAXX 103 | S2



TRAXX 104 | S3

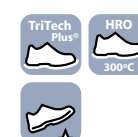
## Easy Rolling System®



TORBAT | S3

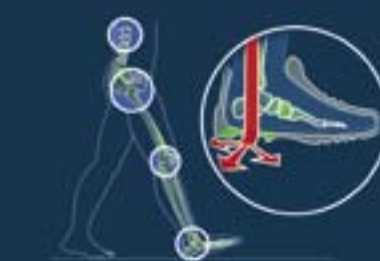


TRAXX 105 | S3



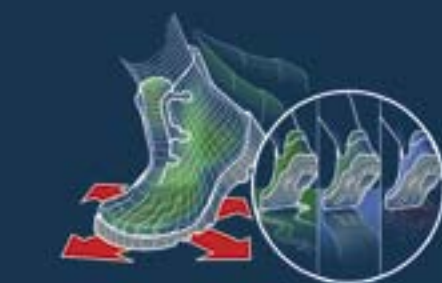
KAROK | S3

## Tunnelsystem®



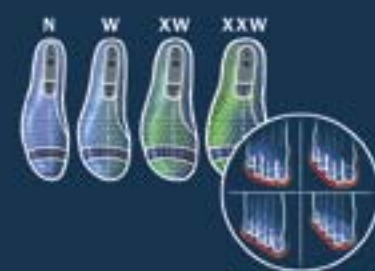
TRAXX 102 | S3

## Olika sulor med bra grepp



TRAXX 107 | S3

## Flera bredder på lästen



**KAROK | S3**  
Fullnarvsläder  
GORE-TEX® laminat  
TriTech Plus®-sula  
Bredder W-XW  
Mondopoint storlekar: 232-315

**TORBAT | S3**  
Fullnarvsläder/TPU-noskydd  
GORE-TEX® laminat  
TriTech Plus®-sula  
Bredder W-XW  
Mondopoint storlekar: 232-315

**TRAXX 101 | S3 TRAXX 103 | S2**  
Nubuckläder/ventilerande textil/TPU-noskydd  
GORE-TEX® laminat  
QuattroTech®-sula  
Storlekar: 36-48

**TRAXX 102 | S3**  
Nubuckläder/ventilerande textil/TPU-noskydd  
GORE-TEX® laminat  
QuattroTech®-sula  
Storlekar: 36-48

**TRAXX 104 | S3**  
Fullnarvsläder/ventilerande textil/TPU-noskydd  
GORE-TEX® laminat  
QuattroTech®-sula  
Storlekar: 36-48

**TRAXX 105 | S3**  
Fullnarvsläder/ventilerande textil/TPU-noskydd  
GORE-TEX® laminat  
QuattroTech®-sula  
Storlekar: 36-48

**TRAXX 106 | S2**  
Fullnarvsläder/ventilerande textil/TPU-noskydd  
GORE-TEX® laminat  
QuattroTech®-sula  
Storlekar: 36-48

**TRAXX 107 | S3**  
Fullnarvsläder/TPU-noskydd  
GORE-TEX® laminat  
QuattroTech®-sula  
Storlekar: 36-48